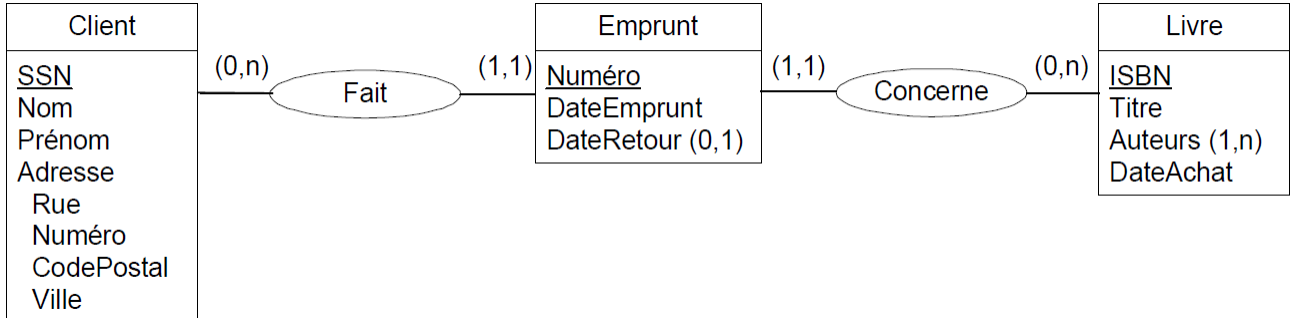


TD/TP série 2 : Modélisation relationnelle des BD

Exercice 1 : Bibliothèque

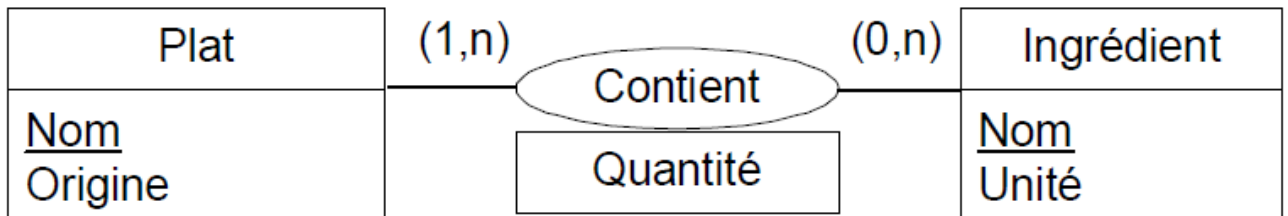
Définissez le modèle relationnel pour le schéma entité-association (modèle conceptuel) suivant :



- La date d'emprunt doit être inférieure à la date de retour
- La date d'emprunt doit être postérieure à la date d'achat
- Un livre ne peut être loué qu'une fois à un moment précis : il ne peut y avoir de recouvrement dans les dates pour la location d'un même livre

Exercice 2 : Plats

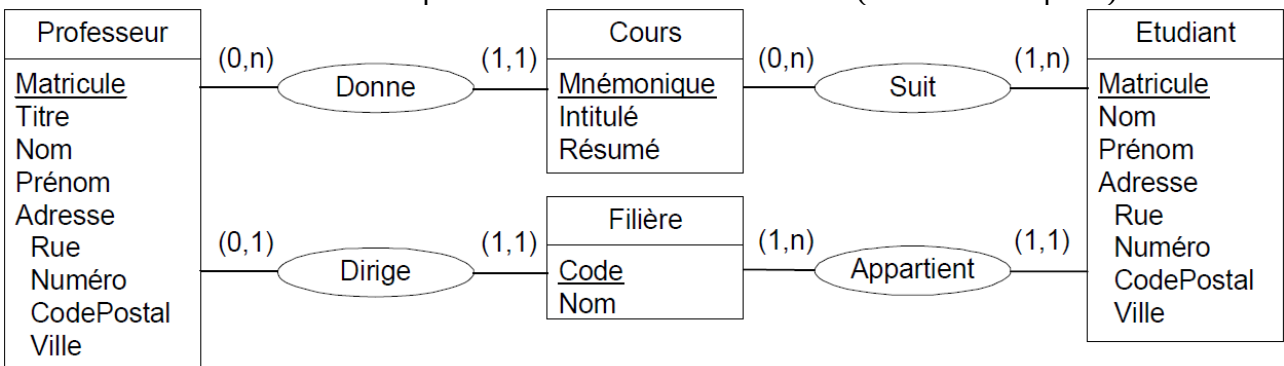
Définissez le modèle relationnel pour le schéma entité-association (modèle conceptuel) suivant :



- La quantité doit être strictement supérieure à zéro

Exercice 3 : Université

Définissez le modèle relationnel pour le schéma entité-association (modèle conceptuel) suivant :



Exercice 4 : Analyse financière

Définissez le modèle relationnel pour le schéma entité-association (modèle conceptuel) suivant :

- La quantité d'actions dans un indice doit être strictement supérieure à zéro
- Cours minimum <= cours d'ouverture, cours de fermeture <= cours maximum
- Les actions d'un indice appartiennent au même marché que l'indice

